



ERTmiral

EngRoTec's Flottenmanager hat Ihre autonomen mobilen Roboter jederzeit für Sie im Blick.



ERTmiral FLOTTENMANAGER

Der ERTmiral ist eine Middleware, die den OMRON Fleet Operations Workspace Core mit einem Produktionssteuerungssystem des Kunden (MES, ERP) verbindet.

Zusätzlich haben wir für den Komfort des Bedieners einen einfachen Überblick über die gesamte Flotte geschaffen. Hier können nicht nur mobERT's, sondern auch alle andere Konfigurationen anderer mobiler Roboter verwaltet werden. Die intuitive Bedienung erlaubt es einfach neue Jobs hinzuzufügen, neue Roboter zu integrieren oder den Zustand der Flotte zu überwachen.

FEATURES



EINFACHHEIT
 Intuitives Interface ermöglicht eine einfache Bedienung ohne Automatisierungsexpertise.



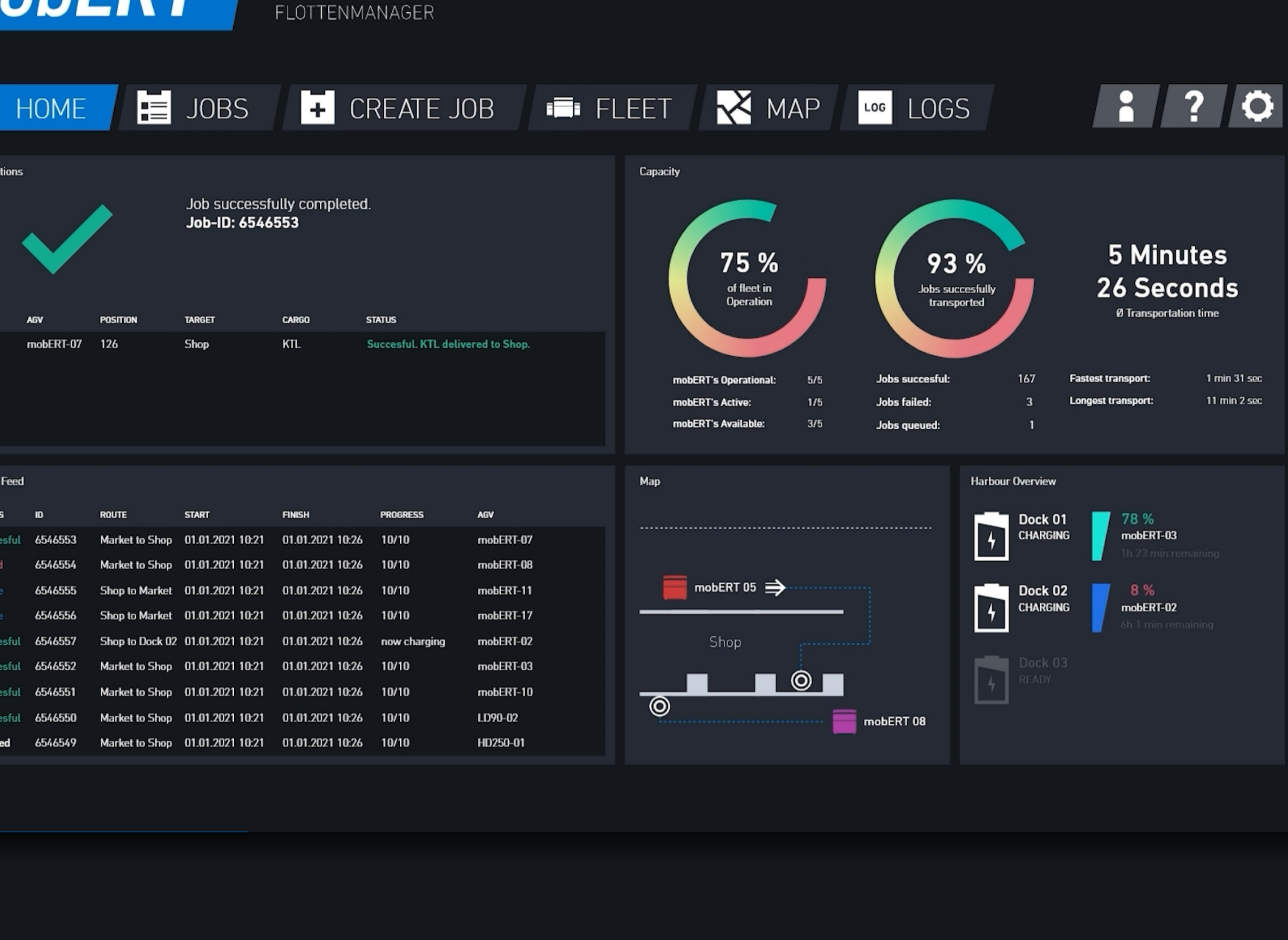
FLEXIBILITÄT
 Koordination von verschiedenen Robotern, Typen & Aufbauten für eine optimale Aufgabenverteilung.



ENTLASTUNG
 Der ERTmiral übernimmt die komplizierte Koordination und Auftragsverwaltung für Sie.



WIRTSCHAFTLICHKEIT
 Hocheffizientes Job-Management und Flottenauslastung sorgen für die optimale Auslastung.



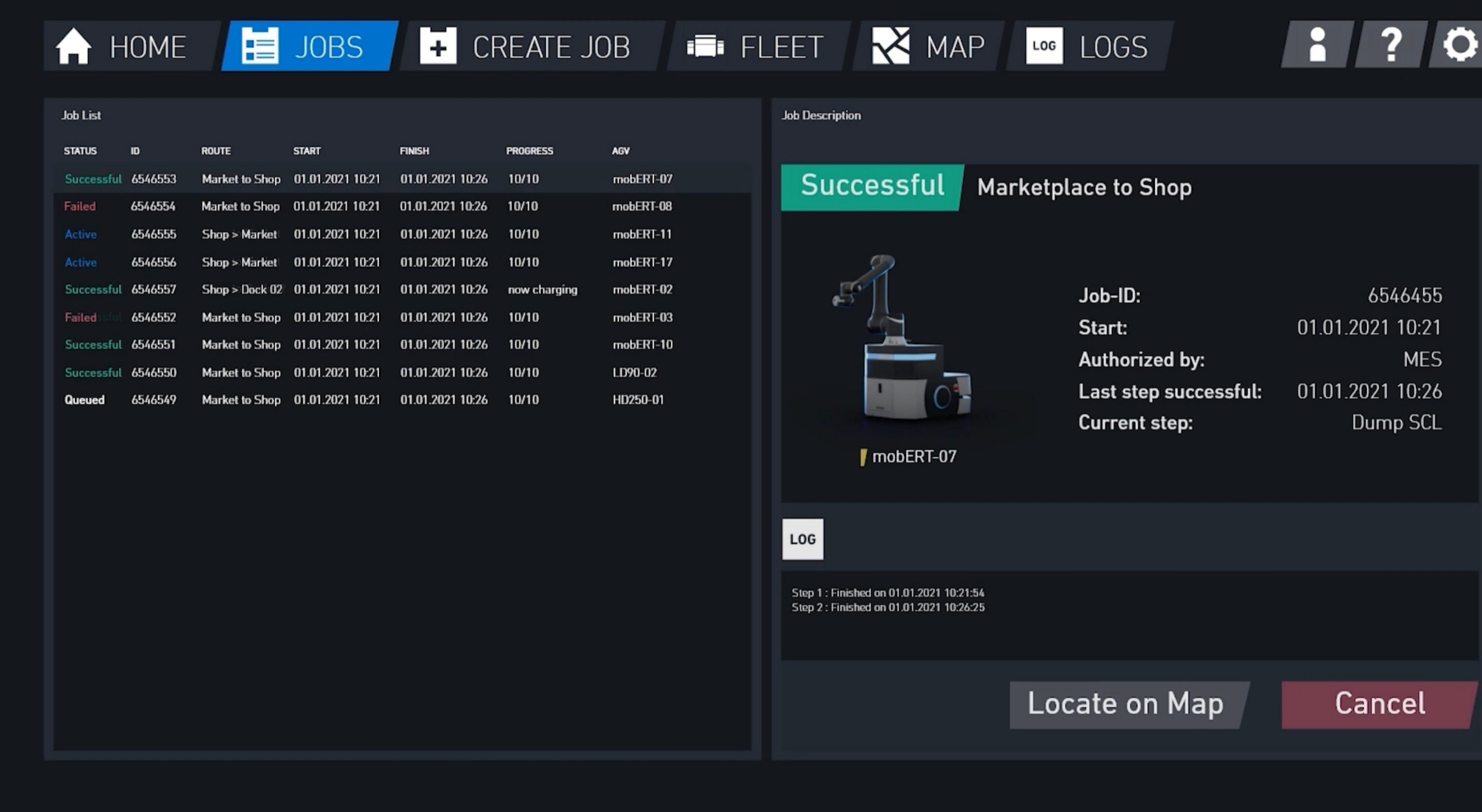
DASHBOARD

Über das Dashboard erhalten Sie einen schnellen Überblick zu Durchsatz und Effizienz Ihrer Flotte. Erhalten Sie Updates zu aktuellen Jobs, behalten Sie Ihre Job-Warteschlange im Blick und erhalten Sie Auswertungen zu Ihrem System.

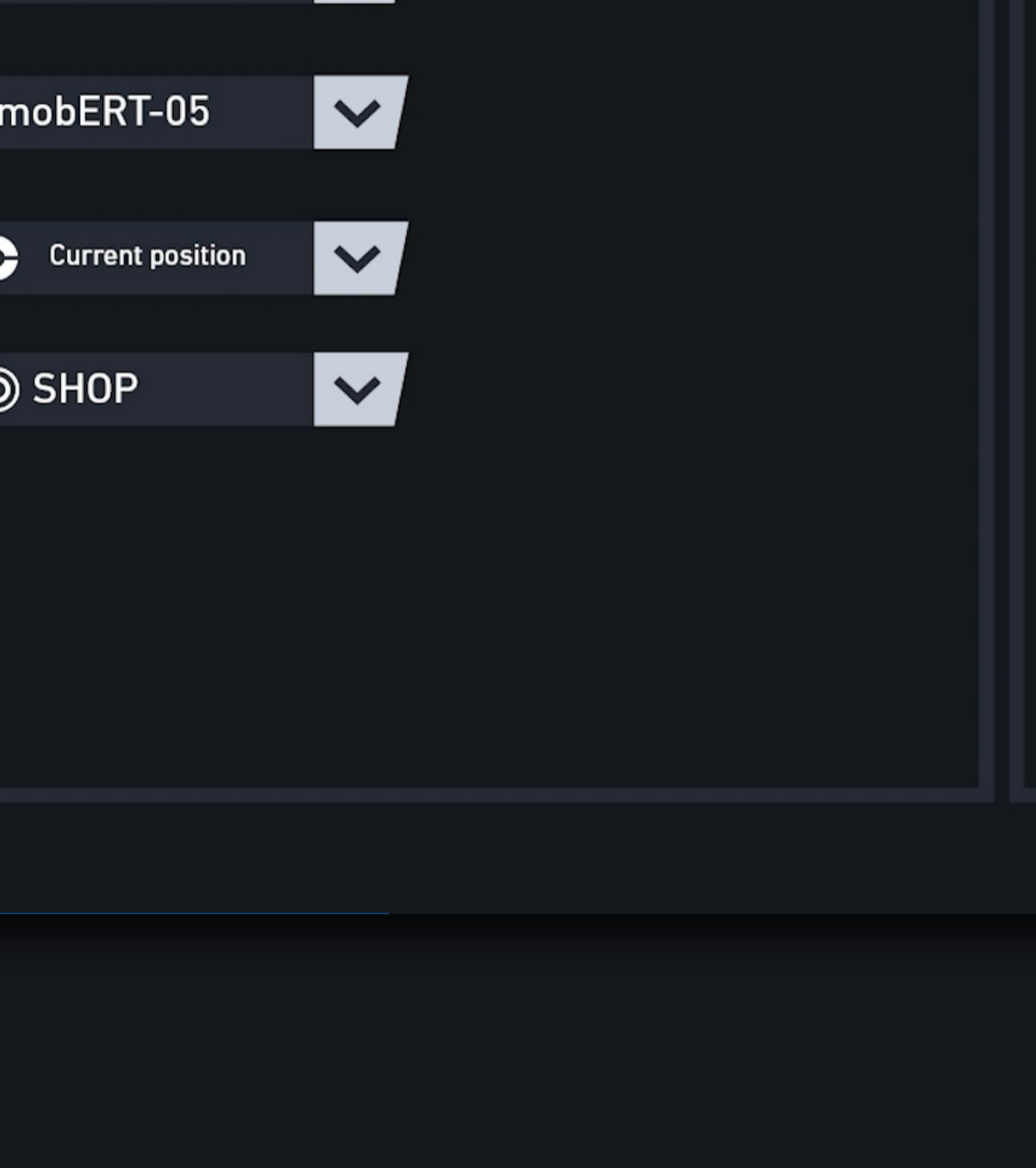
EINFACHE AUFTRAGSVERWALTUNG

ERTmiral behält für Sie den Überblick über Ihre Job-Warteschlange. Rufen Sie Detailinformationen wie Beschreibung, Job-Ablauf und Logs zu jeder Aufgabe auf.

Zusätzlich haben Sie die Möglichkeit, den aufgerufenen Job auf der Karte anzeigen zu lassen.



EINFACHE AUFTRAGSERSTELLUNG



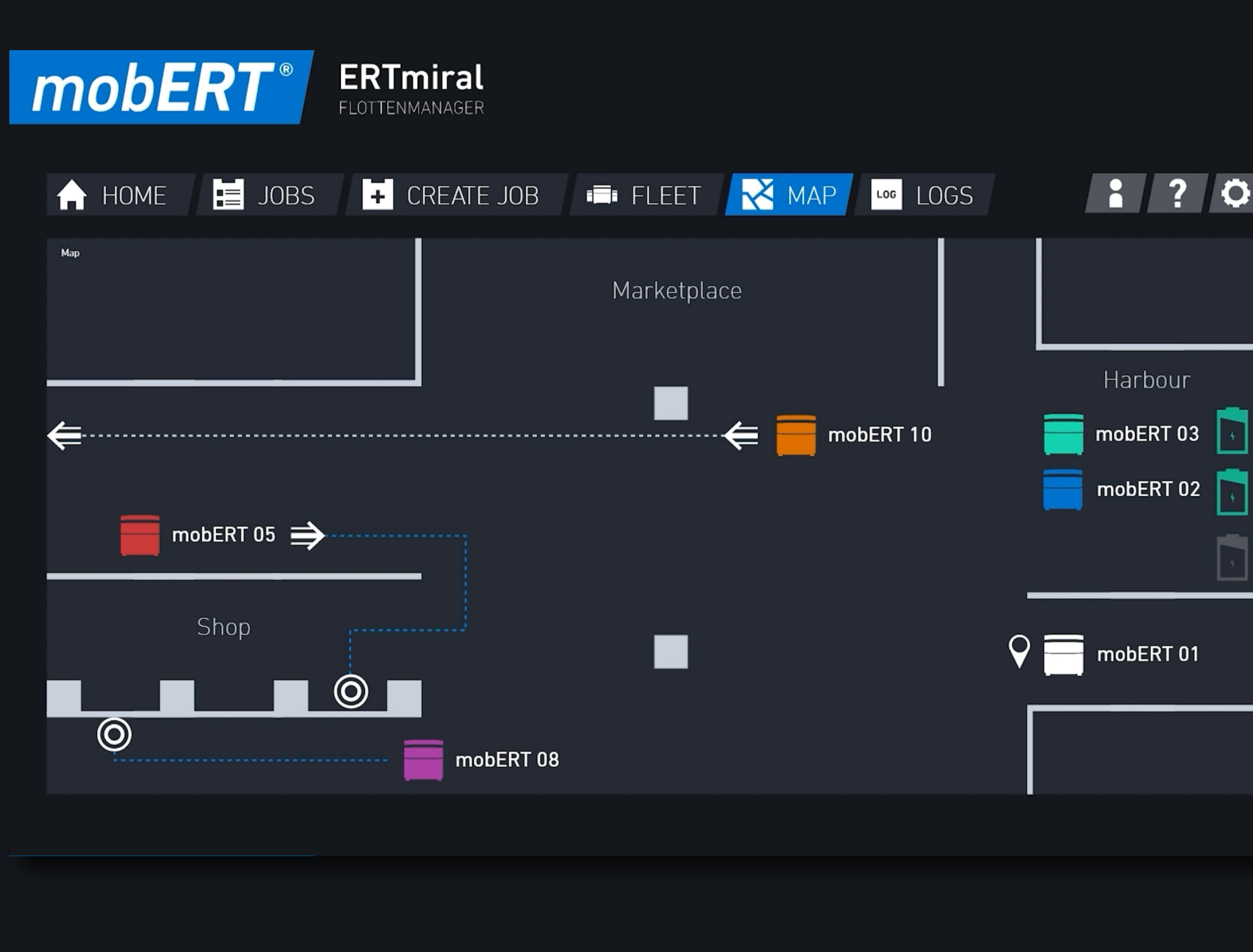
EINFACHE AUFTRAGSERSTELLUNG

Erstellen Sie einfach und schnell neue Jobs auf Template-Basis. Der Wizard begleitet Sie komfortabel durch alle erforderlichen Parameter.

INTERAKTIVE KARTE

Mit der Karte des ERTmirals behalten Sie den Operationsbereich Ihrer Flotte im Blick.

Aktuelle Positionen der einzelnen AMRs sowie deren Start- und Zielpunkte lassen sich einfach ablesen.



FLOTTEN MANAGEMENT

Hier wird Ihr Flottenverband übersichtlich dargestellt. Der ERTmiral stellt Ihnen hier detaillierte Informationen zu Ihren AMRs bereit. Einzelkonfiguration, Ladezustände, aktuelle Position, Ziel, Route sowie Status und Identifarb der einzelnen Roboter können Sie in diesem Tab einsehen.

